

BASIS VOOR TAFELS

Ronde poot \varnothing 76 mm op een conische basis \varnothing 400 mm, vlakke basis \varnothing 450 mm of vierkante basis 450 x 450 mm. De onderkant van de basis is voorzien van een antislip laag. Inclusief \varnothing 100 mm RVS schijf om een glazen tafelblad te verlijmen.

- Materiaal: RVS AISI 304
- Het glas wordt niet meegeleverd!



429.ST4151.31



429.ST4411.31



429.ST4421.31

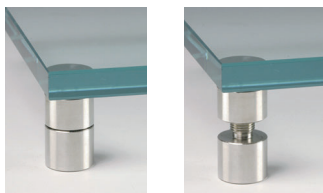


Art. code	Omschrijving	Max. aanbevolen \varnothing glasplaat	Afmeting	vke
429.ST4151.31	Mat RVS	850 mm	Basis \varnothing 400 mm poot \varnothing 76 mm hoogte 730 mm gewicht 18.5 kg	1 stuk
429.ST4411.31	Mat RVS	900 mm	Basis \varnothing 450 mm poot \varnothing 76 mm hoogte 730 mm gewicht 18.5 kg	1 stuk
429.ST4421.31	Mat RVS	900 mm	Basis 450 x 450 mm poot \varnothing 76 mm hoogte 730 mm gewicht 21 kg	1 stuk

VERSTELBARE VOET

Verstelbare voeten voor UV-verlijming.

- Materiaal: RVS AISI 304
- Tot 7 mm in hoogte verstelbaar



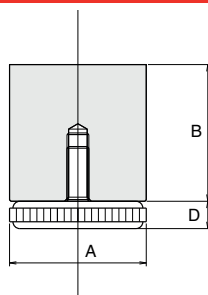
Art. code	Omschrijving	Afmeting	vke
429.PIEDACC20.31	Naturel RVS	\varnothing 20 x H 30 mm	1 stuk



VERSTELBARE VOET

Verstelbare voeten voor UV-verlijming met mechanisme in de basis van de cilinder.

- Materiaal: RVS AISI 304 en zwart nylon



Art. code	Omschrijving	Afmeting	vke
429.PIEDUV25.31	Naturel RVS	A \varnothing 25 mm B 25 mm D 7 mm	1 stuk
429.PIEDUV35.31	Naturel RVS	A \varnothing 35 mm B 35 mm D 9 mm	1 stuk
429.PIEDUV50.31	Naturel RVS	A \varnothing 50 mm B 50 mm D 9,5 mm	1 stuk

